

お客さまにご注意いただきたいこと

●中途解約について

リース契約は中途解約ができません。転居等やむを得ず中途解約となる場合は、中途解約違約金をいただくことになります。

●所有権について

リース契約が終了となってもガス機器の所有権はリース会社（東邦総合サービス）にあり、お客さまには移りません。なお、リース期間終了後（再リースを除く）に「購入」の場合は、所有権がお客さまに移ります。

支払い方法は？

●リース料金は月々のお支払いです。原則として毎月27日に、お客さま指定の口座から引き落とされます。ガス料金の口座引き落としと同時ではありません。

利用できるのはどんな人？

●上野ガス、上野都市ガスでガスをご使用中のお客さま
 ●現在お住まいの住宅に設置される方
 ●一戸建の持ち家の方
 ●家庭用として対象機器をご使用される方

すべての条件を満たすお客さま

※東邦総合サービス(株)による事前審査があります。
 ※76歳以上のお客さまの場合は、75歳以下の連帯保証人が必要です。

リース期間は何年？

●ビルトインコンロ…………… 8年
 ●給湯器、暖房専用熱源機、浴室暖房乾燥機、衣類乾燥機…10年

Q & A

Q レンタルとリースはちがうの？	A どちらも「借りる」わけですが、レンタルは短期間でいつでも返却可能な反面、商品は使い回しです。リースなら新品の商品を、自分専用で長期間お使いいただけます。
Q 表示のリース月額以外に支払うお金はないの？	A 標準取付費で設置できない場合は、標準取付費以外の取付工事が最初に必要となります。標準取付費以外の取付工事があるかどうかは設置場所・方法・機種によって異なりますので、一度お問い合わせください。
Q 標準取付費って何？	A 同種の機器の取替えにかかる費用を、標準取付費としています。ただし浴室暖房（暖房専用熱源機を含む）の場合は、既存の給湯器そばへの新規設置の場合を含みます。
Q リースは途中で解約できるの？	A 中途解約はできません。やむを得ず中途解約する場合は、中途解約違約金をいただくこととなります。
Q 現金で買うほうがお得じゃないの？	A 確かに、一般的にはリースのほうが割高ですが、お気楽リースには無料修理が付いています。故障した時の安心感を考えると、かなり魅力的な付加価値です。
Q 無料修理って何？	A リース期間中に修理が発生した場合、お客さまに修理代金はかかりません。 <small>※お客さまに起因する故障、地震・水災による故障はお客さま負担です。 ※電池交換は対象外です。</small>
Q 息子の家の機器を、親がリース契約できますか？	A 使用者および契約者がそれぞれの条件を満たしていれば契約できます。
Q 集合住宅では、ビルトインコンロはリースが可能なのに、なぜ給湯器のリースはできないの？	A 集合住宅の場合、給湯器の給排気には様々な種類があり、特殊な給湯器が必要となることが多いため、リースの対象外とさせていただきます。
Q 賃貸住宅には、リースは適用できないの？	A オーナー様が契約していただける場合は、リースできる場合もあります。一度お問い合わせください。
Q 新築へはなぜリースできないの？	A 新築の場合、ハウスメーカーさんや大工さんの建築工事の中にガス機器が含まれていることが一般的です。建築工事の一部を抜き出して、上野ガスとお客さまの間でリース契約を結ぶのは問題があると考え、リースの対象外とさせていただきます。

お気楽リースについての詳しいお問い合わせ・お申込みは、上野ガスまで。
 お気楽リースは、上野ガス(株)、上野都市ガス(株)と東邦総合サービス(株)で運営するサービスです。

給湯・暖房とお料理
 するならやっぱりガスねっ!

上野ガス
 UENOGAS

http://www.ueno-gas.co.jp

☎0595
21-3611

〒518-0838 伊賀市上野茅町2706

亀山支店
 ☎0595 (82) 0893
 名張営業所
 ☎0595 (63) 1335

または、
 お近くのサービス店まで

上野ガスショールーム
FLAMME フラム

☎0595 (26) 6855

202204-HKU-01

お気楽リース

ガス機器のリースははじめませんか？



最新
 機器
 が
 いいねッ!!

こんなことをお考えのあなたに

最新のモデルいいなあ!!

ビルトインコンロ
 月々 **1,050円**から

そろそろ買替え時期かなあ?

エコジョーズ ガス給湯器
 月々 **1,680円**から

冬のお風呂も快適に!!

ガス温水式 浴室暖房
 月々 **1,310円**から

花粉も雨も怖くない!!

ガス衣類乾燥機
 月々 **1,980円**

▶スタート時

月々のお支払いでOK!
 まとまった資金を用意する必要がありません。取付費もリース料金に含まれているので安心です。

▶期間中

故障したら、無料で修理!
 だから、突然の出費も発生しません。

本体価格 + 標準取付費
 家計にやさしい月々のお支払い

+
 無料修理付

▶終了後

「取替更新」で最新モデルに!
 リース期間終了の時点で新しい機種が選べます。余分な手数料はかかりません。

※標準外工事が発生する場合は、別途お見積りとなります。

ビルトインコンロ

Rinnai

DELICIA

- ガラストップ
- ダブル高火力
- 水無両面焼グリル
- オートグリル
- 鍋無し検知
- 感震停止
- トップ幅75・60cm
- ココット付属なし

RHS71(31)W31Eシリーズ

月額リース料金 **2,870円** (税込)

Rinnai

Lisse

- ガラストップ
- ダブル高火力
- 水無両面焼グリル
- オートグリル
- トップ幅75・60cm

RHS71(31)W32Lシリーズ

月額リース料金 **2,120円** (税込)

Rinnai

Udea

- ガラスコートトップ
- 水無両面焼グリル
- オートグリル
- 鍋無し検知
- 感震停止
- トップ幅60cm
- 2口コンロ

RS21W26K12RV(L/R)

月額リース料金 **1,950円** (税込)

Rinnai

Mytone

- ガラスコートトップ
- ダブル高火力
- 水無両面焼グリル
- オートグリル
- トップ幅60cm

RS31W27P12D-VW

月額リース料金 **1,600円** (税込)

Rinnai

Metal

- ホーロートップ
- ダブル高火力
- 水無片面焼グリル
- トップ幅60cm

RS31M5H2S-BW

月額リース料金 **1,050円** (税込)

専用キャビネット (木製両開き)

月額リース料金 **480円** (税込)

リース期間 8年

浴室暖房

ノーリツ

- 暖房
- 自動乾燥
- エコ換気
- 涼風
- クリーンアシスト
- 4.8kW

BDV-4105WKNS

月額リース料金 **1,520円** (税込)

Rinnai

- 暖房
- 乾燥
- 換気
- 涼風
- プラスマクラスター
- 4.07kW

RBH-W414KP

月額リース料金 **1,420円** (税込)

ノーリツ

- 暖房
- 涼風
- 3.8kW

BDV-3806WN

月額リース料金 **1,310円** (税込)

リース期間 10年

リース終了後は次の4つの中から選んでいただけます。

取替更新	リースで新しい機器に取り替えます。 新規リース契約と同じ ●お客さまが「取替更新」されない場合は、自動的に「再リース」となります。
再リース	ご使用中の機器のまま、リース期間を延長します。 【再リースの上限】 月額リース料金×2ヶ月分 ビルトインコンロ……………1年 給湯器、暖房専用熱源機、浴室暖房乾燥機…2年 衣類乾燥機……………4年 ●1年ごとの契約です。 ●修理は有料となります。
購入	ご使用中の機器をご購入いただきます。 ビルトインコンロ……………月額リース料金×5～6ヶ月分 給湯器、衣類乾燥機、暖房専用熱源機、浴室暖房乾燥機…月額リース料金×6～8ヶ月分 ※再リースの回数により異なります。
解約	機器を取り外します。 取り外し費用が必要です。

衣類乾燥機

Rinnai

RDT-54S-SV

乾燥容量 5kg

月額リース料金 **1,980円** (税込)

リース期間 10年

暖房機能付きふろ給湯器

フルオート 壁掛24号

ノーリツ GTH-C2459AWDBL (RC-J112Eマルチ)
Rinnai RVD-E2405AW2-3(A) (MBC-240V)

月額リース料金 **3,160円** (税込)

オート 壁掛24号

ノーリツ GTH-C2459SAWDBL (RC-J112Eマルチ)
Rinnai RVD-E2405SAW2-3(A) (MBC-240V)

月額リース料金 **3,050円** (税込)

リース期間 10年

暖房熱源機

ノーリツ 暖房能力8.55kW

GH-712W

月額リース料金 **1,580円** (税込)

Rinnai 暖房能力7.21kW

RH-61W(A)

月額リース料金 **1,470円** (税込)

リース期間 10年

ふろ給湯器

ノーリツ ECOジョーズ

フルオート 壁掛24号

GT-C2462AWX-2BL (RC-J101Eマルチ)

月額リース料金 **2,830円** (税込)

オート 壁掛24号

GT-C2462SAWX-2BL (RC-J101Eマルチ)

月額リース料金 **2,620円** (税込)

ノーリツ ECOジョーズ

フルオート 据置24号

GT-C2462ARX-2BL (RC-J101Eマルチ)

月額リース料金 **2,830円** (税込)

オート 据置24号

GT-C2462SARX-2BL (RC-J101Eマルチ)

月額リース料金 **2,620円** (税込)

リース期間 10年

お客さま支払額の例 リース期間 10年 エコジョーズふろ給湯器 (月額リース料金2,620円のケース)

取替更新の場合と再リース・購入の場合	1～10年	11年	12年	13年
1	新規リース 月々2,620円×120回	リースで取替更新 月々2,620円	月々2,620円	月々2,620円
2	新規リース 月々2,620円×120回	再リース 年間5,240円	リースで取替更新 月々2,620円	月々2,620円
3	新規リース 月々2,620円×120回	再リース 年間5,240円	再リース 年間5,240円	リースで取替更新 月々2,620円
4	新規リース 月々2,620円×120回	購入 20,960円(月額リース料の8ヶ月分)		
5	新規リース 月々2,620円×120回	再リース 年間5,240円	購入 18,340円(月額リース料の7ヶ月分)	
6	新規リース 月々2,620円×120回	再リース 年間5,240円	再リース 年間5,240円	購入 15,720円(月額リース料の6ヶ月分)

リースの支払総額例

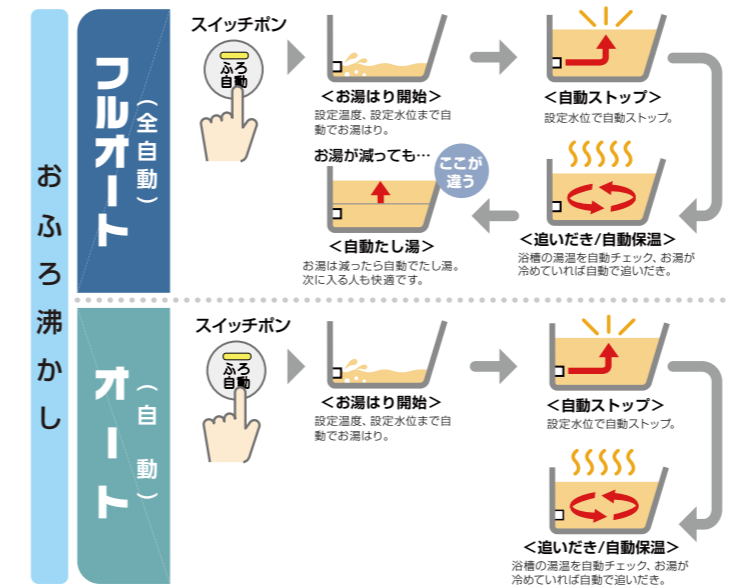
1で10年間リース(=新規リース期間)
月々2,620円(税込)×120回=**314,400円**(税込)

3で12年間リース(=新規リース期間+再リース2年)
月々2,620円(税込)×120回=**314,400円**(税込)
年間5,240円(税込)×2回=**10,480円**(税込)

合計**324,880円**(税込)+修理代*

*再リース期間に修理が発生した場合に必要となります。修理が発生しない場合は不要です。

1…10年間リースでご使用后、リースで新しい機器に取り替えます。
2 3…10年間リースでご使用后、ご使用中の機器を延長して再リースし、その後リースで新しい機器に取り替えます。再リース料金は1年分を一括してお支払いいただけます。
4…10年間リースでご使用后、ご使用中の機器を購入していただきます。
5 6…10年間リースでご使用后、ご使用中の機器を延長して再リースし、その後ご使用中の機器を購入していただきます。



給湯器

Rinnai ECOジョーズ

壁掛け24号

オートストップ

RUX-E2406W(MC-145V)

月額リース料金 **1,720円** (税込)

Rinnai ECOジョーズ

壁掛け20号

オートストップ

RUX-E2016W(MC-145V)

月額リース料金 **1,680円** (税込)

リース期間 10年